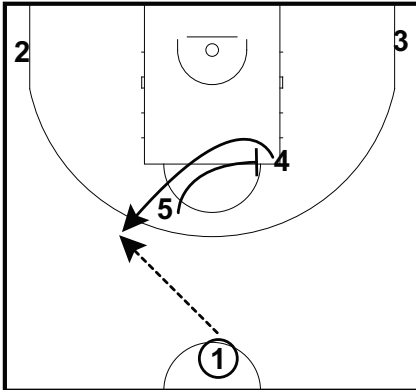


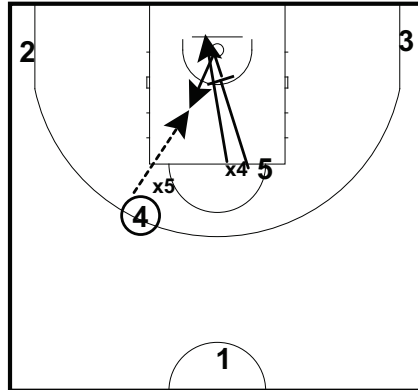
Russia 2012

High Post Entry - Opciones



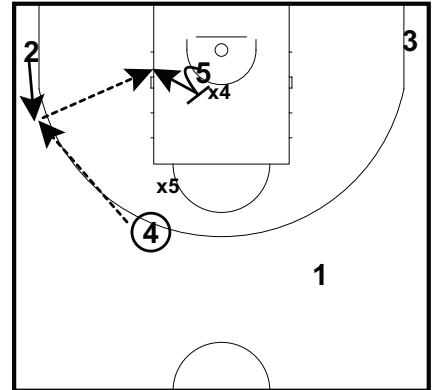
5 BI para 4

High Post Entry - Opciones



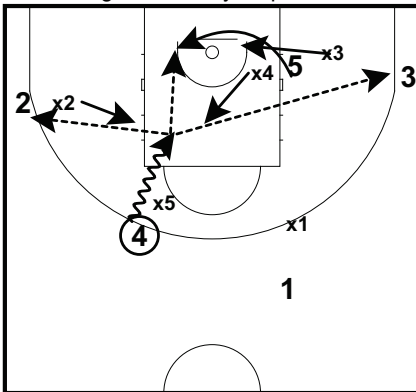
A) Opciones contra cambio 1) buscar alto-bajo si hay diferencia entre físico de los interiores 5 sella a X4 para acabar sin bote

High Post Entry - Opciones



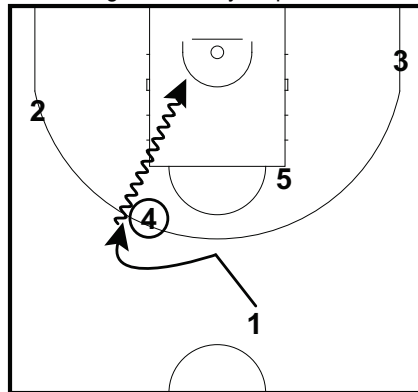
Opciones contra cambio 2) Triangular con 2 o 3 para pasar dentro

High Post Entry - Opciones



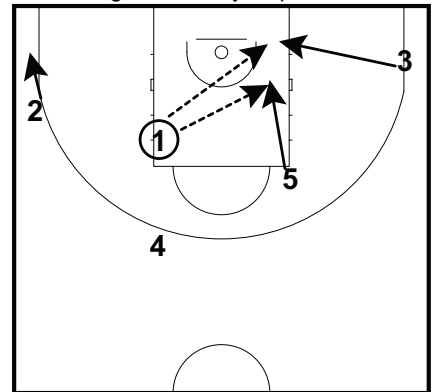
Opciones contra cambio 3) 1c1 contra X5 si ventaja velocidad
Leer ayudas: lateral para tiro de 2 (mejor tirador), jugar con 5 si X4 ayuda, jugar para 3 si X3 2ª ayuda

High Post Entry - Opciones



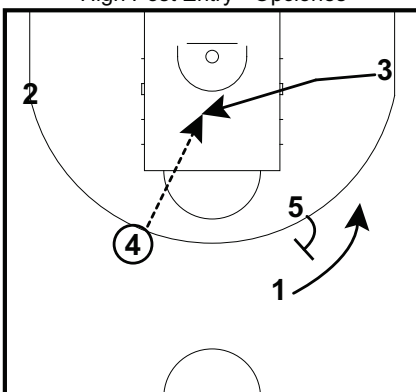
B) Mano a mano 1-4 (tirador) para bandeja izquierda Ponkrasov

High Post Entry - Opciones



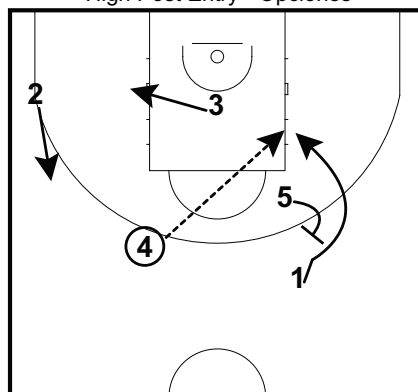
Dobla en función de la ayuda de X5 si llegase o de X3 para el corte de Kirilenko

High Post Entry - Opciones



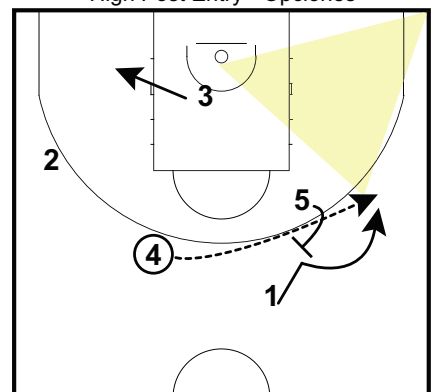
C) "Aclarado interior": Kirilenko juega ventaja física sobre su par con espacio y sin ayudas cerca

High Post Entry - Opciones



D) Bloqueo ciego para bandeja de 1

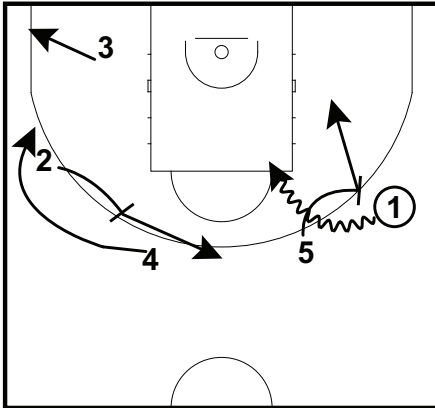
High Post Entry - Opciones



Si no hay ventaja en Bloqueo ciego, dos opciones: E) 1c1 de 1 con esquina lado fuerte libre.
Si 1 no recibe de 4, lo hace a través de 5 con pase o mano a mano

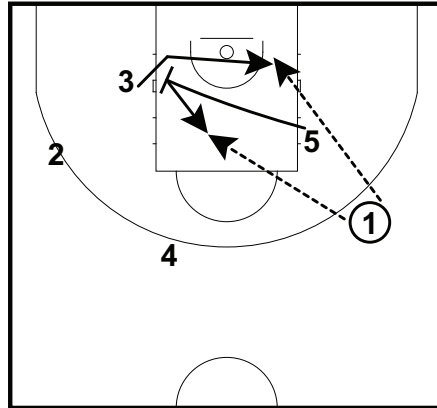
Russia 2012

High Post Entry - Opciones



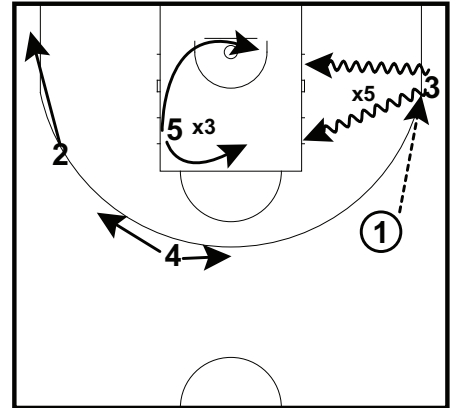
F) BD Lateral, a centro o a fondo y opciones de rebloqueo mientras Bloqueo de contención en lado contrario para aislar 2c2. Kirilenko pendiente de jugar espaldas y rebote ofensivo.

High Post Entry - Opciones



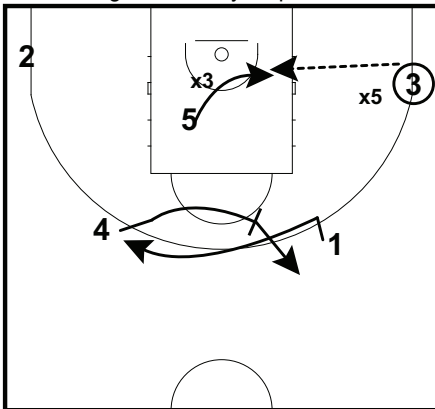
Continuidad si no se juegan las opciones del 2c2: G) 5 crosspick para Kirilenko+lectura para continuar

High Post Entry - Opciones



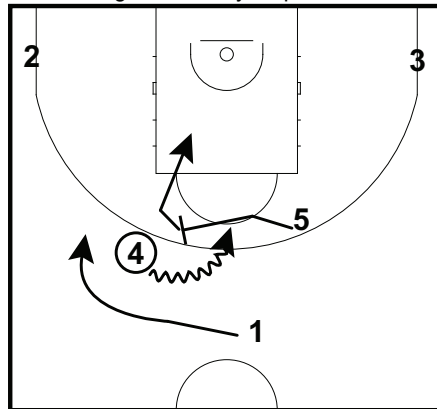
Opción y espacios contra cambio en crosspick 1) 1c1 exterior

High Post Entry - Opciones



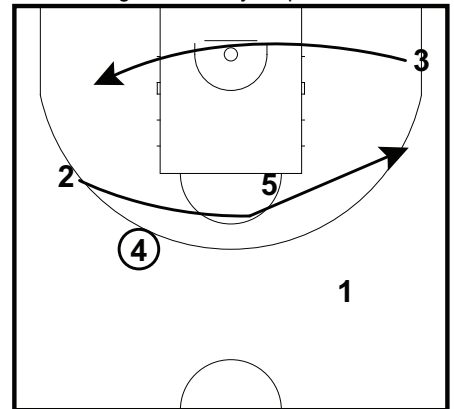
Opción y espacios contra cambio en crosspick 2) buscar ventaja dentro

High Post Entry - Opciones



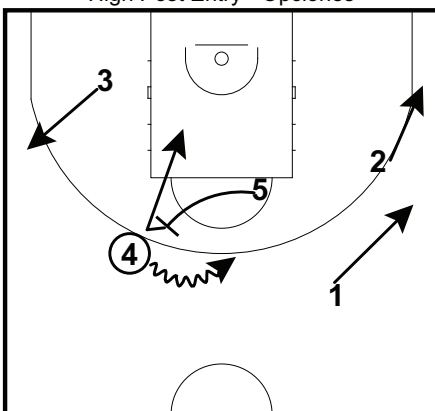
H) BD entre 4 y 5 para tiro de 4 o pase dentro contra cambio o resto de lecturas de BD

High Post Entry - Opciones

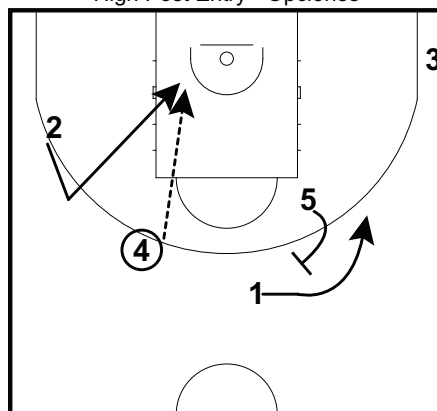


Mismo concepto con disposición de jugadores diferente

High Post Entry - Opciones

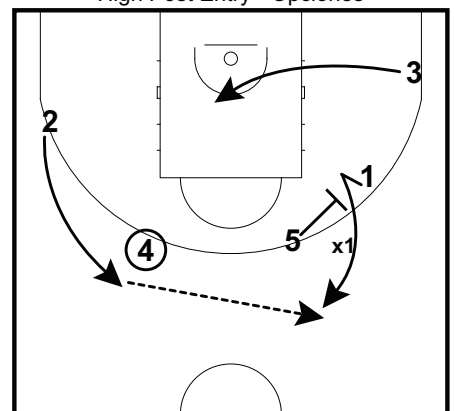


High Post Entry - Opciones



Opciones en el lado de 4 I) Puerta atrás de 2

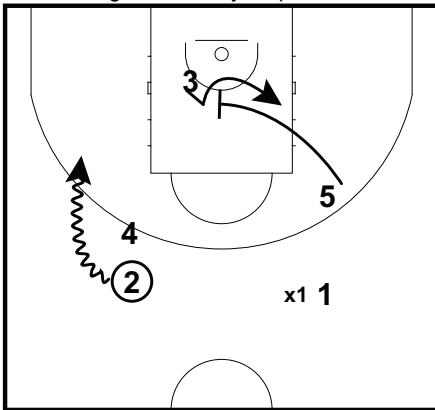
High Post Entry - Opciones



J) Mano a mano 4-2. Dos opciones: 1) si puede invertir opciones de BD Lateral (diagrama 10) o de crosspick para 3 (diagrama 11)

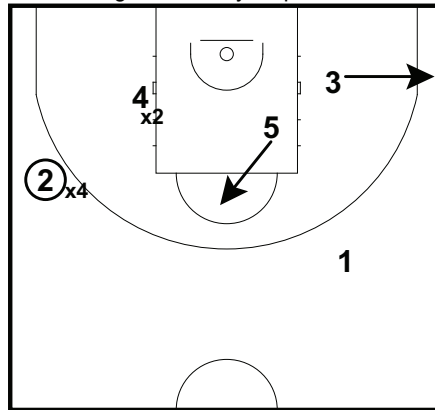
Russia 2012

High Post Entry - Opciones



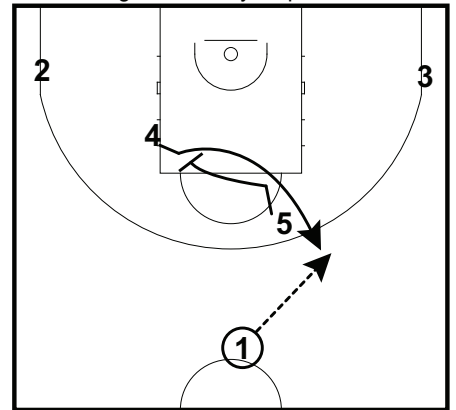
2) No invierte el balón y 2 y 4 juegan 2c2.
Opciones: 1c1 de 2 por fondo contra su par o
contra cambio
4 abierto si 2 atrae a los dos defensores

High Post Entry - Opciones



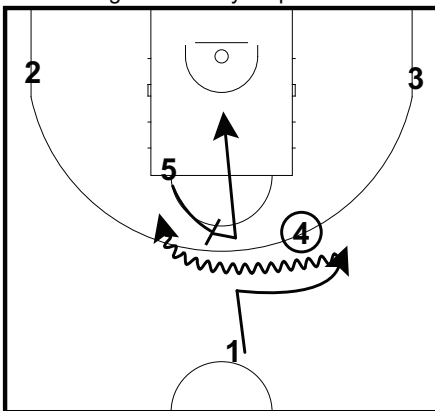
Castigar el cambio con 4 dentro y 5 a poste alto
para triangular

High Post Entry - Opciones



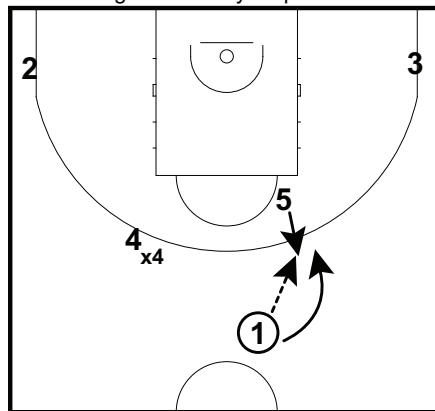
K) Pick&Pop+ Pick&Roll Central: inicio por el
lado contrario

High Post Entry - Opciones



Shved de 1 para jugar sobre su izquierda mano
a mano o Pick&Pop con 4 buen tirador+BD con 5

High Post Entry - Opciones



L) Mano a mano con 5 si 4 no puede recibir. Tras
recepción se abren las opciones ya vistas en los
diagramas 5, 10 y 11 + las lecturas asociadas